



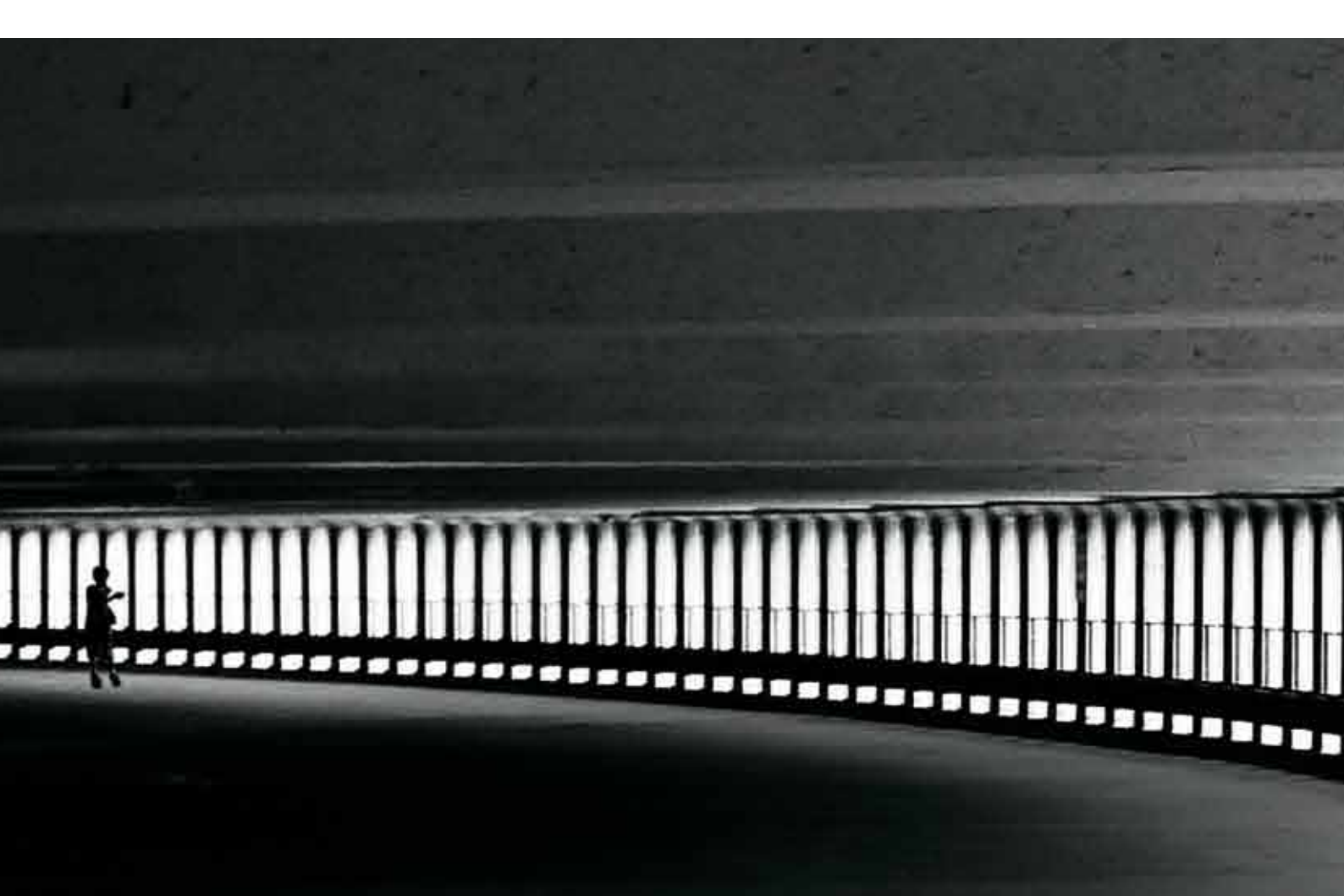
[www.alfaromeo.pt](http://www.alfaromeo.pt)

Carimbo do Concessionário

Os dados, descrições e ilustrações são fornecidos a título indicativo. A marca reserva-se ao direito de introduzir alterações nos seus produtos, em qualquer momento e sem pré-aviso, que considerar úteis para melhorar ou por qualquer exigência de carácter comercial e/ou de construção.

*Giulietta*





**CORAGEM ESTÉTICA.** Ter a coragem da elegância e da personalidade, para se distinguir das convenções. **EVOLUÇÃO SEGURA.** Descobrir uma nova segurança na evolução, para olhar em frente com confiança. **MOVIMENTO ÁGIL.** Expressar-se num movimento inteligente, entre a razão e a intuição. **RONCO APELATIVO.** Ouvir o som da força sustentável, para vencer a arrogância poluente. **ESPAÇO SIMPLES.** Encontrar um local de vida acolhedor, para se proteger do caos e da multidão. **VIAGEM VITORIOSA.** Apontar novas metas seguindo com coerência o próprio estilo. **ALFA ROMEO GIULIETTA. ALFA FUTURO.**



# CORAGEM ESTÉTICA.

Ter a coragem da elegância e da personalidade,  
para se distinguir do convencional.

Giulietta nasce com o seu **ESTILO**. Numa era em que é comum o conformismo,  
define as próprias regras. Partindo das características Alfa Romeo, traça com coragem as  
linhas de uma nova **EVOLUÇÃO**. Dedicado a quem aprendeu a escolher com maturidade  
mas não renuncia ao conforto e ao divertimento, sobretudo ao volante. ►►





ALFA ROMEO  
GIULIETTA

ALFA ROMEO  
GIULIETTA

ALFA ROMEO  
GIULIETTA

ALFA ROMEO  
GIULIETTA

ALFA ROMEO  
GIULIETTA

ALFA ROMEO  
GIULIETTA

ALFA ROMEO  
GIULIETTA

ALFA ROMEO  
GIULIETTA

ALFA ROMEO  
GIULIETTA

ALFA ROMEO  
GIULIETTA

ALFA ROMEO  
GIULIETTA

ALFA ROMEO  
GIULIETTA



The image shows the interior of a car, focusing on the front and rear seats. The seats are upholstered in black leather with horizontal stitching. The rear seat has a red circular logo on the headrest. A sunroof is visible on the ceiling. The overall atmosphere is clean and modern.

## **ESPAÇO SIMPLES.** **Encontrar um local acolhedor, para se proteger do caos e da multidão.**

Para todos os equipamentos, um ambiente predominantemente monocromático movimentado por preciosos GOLPES DE LUZ. Formas, tecidos e materiais que dedicam a mesma atenção à qualidade. Fascinantes, as citações do passado: o tablier de design horizontal, os comandos ao centro estilo vintage, como no 8C Competizione, e ainda o volante de três raios e os bancos envolventes. ESPAÇO funcional: cinco lugares realmente cómodos e 350 litros na bagageira. ■



# ARQUITECTURA COMPACTA.

Expressar solidez e dinamismo, para percorrer uma nova estrada feita de certezas.

Numa época que deixa espaço para pontos de interrogação, o Giulietta nasce para ser um novo ponto de referência. São quatro as soluções capazes de dar vida àquele instinto particular com que o Giulietta enfrenta a estrada: direcção activa **DUAL PINION**, suspensões anteriores **MCPHERSON** evoluídas e posteriores **MULTILINK** e **ALFA ROMEO D.N.A.**. Juntas, comunicam, interagem, respondem para permitir a quem está ao volante saborear o puro prazer de condução, em total segurança. ►►





# Dados técnicos

	1.4 TB 120 CV	1.4 TB MultiAir 170 CV • Com caixa ALFA TCT
<b>CARACTERÍSTICAS</b>		
N.º cilindros, disposição	4	4
Diâmetro x curso (mm)	72x84	72x84
Cilindrada (cm³)	1368	1368
Relação de compressão	9,8:1	9,8:1
Potência máx kW (CV - CE) a rpm (DYNAMIC)	88/120 a 5000 rotações	125/170 a 5500 rotações
Binário máximo Nm (kgm - CE) a rpm (DYNAMIC)	206 (21,0) a 1750 rotações	250 (25,4) a 2500 rotações
Distribuição (comando)	Correia dentada com touches hidráulicas de sincronização fixa	Correia dentada com touches hidráulicas e sistema MultiAir lado de admissão
Alimentação	MPFI sobrealimentado por turbocompressor a gás de escape com intercooler	MPFI sobrealimentado e sistema de controlo directo das válvulas MultiAir, intercooler
Sistema Start & Stop para desactivação/reactivação automática do motor em caso de breve paragem em andamento urbano, útil para optimizar consumos e emissões CO <sub>2</sub>	De série	De série
Dimensão da bagageira (l)	350	350
<b>SISTEMA ELÉCTRICO (12V)</b>		
Bateria: capacidade (Ah)/Gerador (A)	63 Ah/450	63 Ah/450
<b>TRANSMISSÃO</b>		
Tracção	Anterior	Anterior
Caixa de velocidades	Manual de 6 velocidades	Manual de 6 vel. • Dupla embraiagem
<b>PNEUS</b>		
Equipamento base	205/55 R16 91V	205/55 R16 91V
<b>DIRECÇÃO</b>		
Caixa da direcção	Dual Pinion	Dual Pinion
Diâmetro de viragem entre passeios (m)	10,9	10,9
<b>SUSPENSÃO</b>		
Anterior	McPherson evoluída com montante em alumínio, barra estabilizadora oca, montada sobre bielas	McPherson evoluída com montante em alumínio, barra estabilizadora oca, montada sobre bielas
Posterior	Multilink com quadro auxiliar e braços em alumínio e barra estabilizadora	Multilink com quadro auxiliar e braços em alumínio e barra estabilizadora
<b>TRAVÕES D (DISCO)</b>		
Anterior (mm)	281	305
Posterior (mm)	264	264
<b>REABASTECIMENTOS - PESOS</b>		
Depósito de combustível (litros)	60	60
Peso em ordem de marcha DIN (kg)	1280	1290 • 1305
Peso máx rebocável (kg)	1300	1300
<b>PRESTAÇÕES</b>		
Velocidade máxima (km/h)	195	218
Aceleração (1 pessoa + 30 kg) 0-100 km/h (s)	9,4	7,8 • 7,7
<b>CONSUMOS - EMISSÕES SEGUNDO A DIRECT. 1999/100/CE</b>		
Consumos (l/100 km) ciclo urbano	8,4	7,8 • 6,7
Ciclo extra-urbano	5,3	4,6 • 4,3
Ciclo combinado	6,4	5,8 • 5,2
Emissões CO <sub>2</sub> (g/km)	149	134 • 121
Classe ambiental	Euro 5	Euro 5

1750 TBI 235 CV	1.6 JTD <sub>M-2</sub> 105 CV	2.0 JTD <sub>M-2</sub> 140 CV	2.0 JTD <sub>M-2</sub> 170 CV • Com caixa ALFA TCT
4	4	4	4
83x80,5	79,5x80,5	83x90,4	83x90,4
1742	1598	1956	1956
9,2:1	16,5:1	16,5:1	16,5:1
173/235 a 5500 rotações	77/105 a 4000 rotações	103/140 a 3750 rotações	125/170 a 4000 rotações
340 (34,6) a 1900 rotações	320 (32,5) a 1750 rotações	350 (35,6) a 1500 rotações	350 (35,6) a 1750 rotações
Duplo variador de fase contínuo e correia dentada com touches hidráulicas	Correia dentada com touches hidráulicas	Correia dentada com touches hidráulicas	Correia dentada com touches hidráulicas
Injecção directa de gasolina e sobrealimentação com sistema scavenging e intercooler	Multijet 2: injecção directa 1.600 bar, turbocompressor e intercooler	Multijet 2: injecção directa 1.600 bar, turbocompressor de geometria variável e intercooler	Multijet 2: injecção directa 1.600 bar, turbocompressor de geometria variável e intercooler
Não disponível	De série	De série	De série
350	350	350	350
60 Ah/540	72 Ah/600	72 Ah/600	72 Ah/600
Anterior	Anterior	Anterior	Anterior
Manual de 6 velocidades	Manual de 6 velocidades	Manual de 6 velocidades	Manual de 6 velocidades • Dupla embraiagem
225/45 R17 91W	205/55 R16 91V	205/55 R16 91V	205/55 R16 91V
Dual Pinion	Dual Pinion	Dual Pinion	Dual Pinion
10,9	10,9	10,9	10,9
McPherson evoluída com montante em alumínio, barra estabilizadora oca, montada sobre bielas	McPherson evoluída com montante em alumínio, barra estabilizadora oca, montada sobre bielas	McPherson evoluída com montante em alumínio, barra estabilizadora oca, montada sobre bielas	McPherson evoluída com montante em alumínio, barra estabilizadora oca, montada sobre bielas
Multilink com quadro auxiliar e braços em alumínio e barra estabilizadora	Multilink com quadro auxiliar e braços em alumínio e barra estabilizadora	Multilink com quadro auxiliar e braços em alumínio e barra estabilizadora	Multilink com quadro auxiliar e braços em alumínio e barra estabilizadora
330	281	305	305
278	264	264	264
60	60	60	60
1320	1310	1320	1320 • 1335
1300	1300	1300	1300
242	185	205	218
6,8	11,3	9,0	8,0 • 7,9
10,8	5,5	5,6	5,8 • 5,3
5,8	3,7	3,9	4,1 • 4,0
7,6	4,4	4,5	4,7 • 4,5
177	114	119	124 • 119
Euro 5	Euro 5	Euro 5	Euro 5

# POSSIBILIDADES ILIMITADAS.

Poder escolher conforto ou comportamento desportivo, para desfrutar ao máximo.

**NOVA CAIXA ALFA TCT.** Um sistema de dupla embraiagem a seco, composto por duas caixas paralelas, cada uma com a sua embraiagem, que permitem a selecção e engrenamento da relação de caixa sucessiva enquanto a precedente ainda está engrenada. Pode funcionar em modo totalmente automático ou sequencial, através do comando TIP e deste modo a mudança de caixa é efectuada manualmente através da alavanca de velocidades ou dos comandos da caixa ao volante.

As vantagens desta tecnologia traduzem-se em benefícios reais:

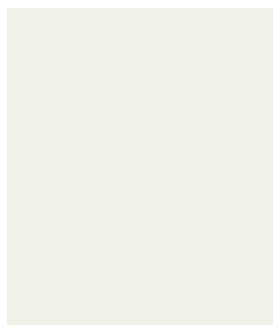
- até menos 10% em consumos face a uma caixa automática tradicional com conversor de binário
- a primeira caixa de dupla embraiagem combinada com o sistema Start & Stop
- passagem de modalidade automática a sequencial manual com um só gesto
- mudança de caixa mais rápida e suave sem perda de potência
- no modo sequencial “feeling” de condução ainda mais desportivo
- perfeita integração com o selector Alfa Romeo DNA que modifica os tempos de passagem de caixa segundo a modalidade inserida (Dynamic, Normal e All Weather).

Disponível em 1.4TB MultiAir 170 CV e 2.0 JTDm-2 170 CV. ■



# Cores da carroçaria

## Pastel Extra-série

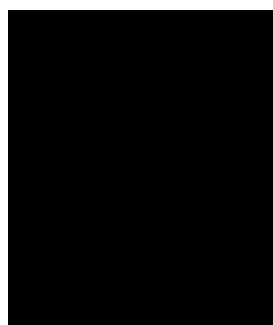


**296**  
Branco Ghiaccio (opc. 5B2)

## Pastel



**289**  
Vermelho Alfa (opc. 5B2)



**601**  
Preto

## Tricamada



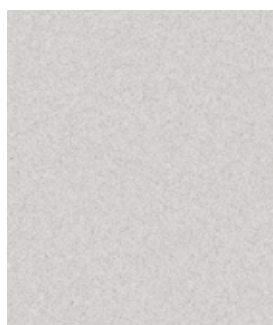
**134**  
Vermelho 8C Competizione  
(opc. 270)

## Micalizado



**805**  
Preto Etna (opc. 58B)

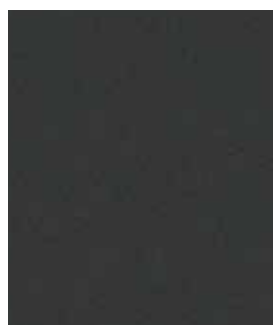
## Metalizado



**620**  
Cinzento Alfa (opc. 210)



**318**  
Cinzento Magnésio (opc. 210)



**319**  
Cinzento Antracite (opc. 210)



**466**  
Azul Profundo (opc. 210)



**106**  
Vermelho (opc. 5DT)

## EQUIPAMENTO PROGRESSION

- Alfa Romeo D.N.A.
- VDC com Hill Holder, Q2 Electrónico e DST
- Start & Stop
- Direcção activa Dual Pinion
- Jantes em liga leve de 16"
- Spoiler posterior
- Espelhos retrovisores eléctricos aquecidos e pintados na cor da carroçaria
- Computador de bordo
- Climatizador manual
- Rádio CD mp3 com 6 altifalantes
- Vidros eléctricos anteriores e posteriores
- Interiores em tecido Sprint

## PACK SPORT

(Disponível apenas no Distinctive)

Contém:

- Jantes em liga de 17" ou 18"
- Suspensão desportiva
- Mini-saias
- Faróis com ópticas escurecidas
- Capas dos espelhos exteriores acetinadas
- Interiores escurecidos
- Aplicações no tablier em alumínio escovado escurecido
- Bancos em pele e tecido microfibra com costuras vermelhas
- Volante em pele com costuras vermelhas
- Pedais desportivos em alumínio

## EQUIPAMENTO DISTINCTIVE

Igual ao Progression, mais

- Jantes em liga de 16" desportivas
- Chrome line exterior (friso dos vidros cromado)
- Faróis de nevoeiro
- Volante em pele
- Comandos de rádio no volante
- Computador de bordo plus
- Climatizador automático bi-zona
- Apoio do braço dianteiro com compartimento para objectos
- Interiores em tecido Competizione

## PACK PREMIUM

(Disponível nas versões Distinctive e Quadrifoglio Verde)

Contém:

- Blue&Me™
- Sensores de estacionamento traseiros
- Sensor crepuscular/chuva/anti-embaciamento/odores
- Espelhos rebatíveis electricamente
- Espelho retrovisor interno electrocromático
- Pára-brisas com faixa anti-encandeamento
- Cruise Control

## EQUIPAMENTO QUADRIFOGLIO VERDE

(Na versão 1750 TBI 235 CV).

Igual ao Distinctive, mais:

- Jantes em liga leve de 17"
- Suspensão desportiva e rebaixada
- Mini-saias
- Pinças dos travões maiores e vermelhas
- Logótipo Quadrifoglio Verde
- Faróis com ópticas escurecidas
- Vidros escurecidos
- Capas dos espelhos exteriores acetinadas
- Interiores escurecidos
- Aplicações no tablier em alumínio escovado escuro
- Bancos em pele e tecido microfibra com costuras vermelhas
- Volante em pele com costuras vermelhas
- Pedais desportivos em alumínio

Com a CORAGEM de quem é competitivo, planos flexíveis e adaptados à medida de cada Cliente, procuramos transformar o seu financiamento numa VIAGEM VITORIOSA.



Em Crédito ou em Leasing, as soluções financeiras Alfa Romeo Financial Services são verdadeiramente VERSÁTEIS e PERSONALIZADAS.

Visite-nos no site [www.fgacapital.pt](http://www.fgacapital.pt) e solicite uma cotação à sua medida num Concessionário Alfa Romeo perto de si.

# Bancos

## Tecido Sprint



**298**  
Preto

## Tecido Competizione



**168**  
Preto



**125**  
Preto-Cinza

## Pele



**423 - 923**  
Preto canelado com costuras vermelhas



**401 - 901**  
Vermelho canelado com costuras vermelhas



**402 - 408**  
Preto entrançado



**495 - 465**  
Couro entrançado

## Pele - Tecido e microfibra



**323**  
Preto com costuras vermelhas

# Combinações de cores

BANCOS	PROGRESSION			DISTINCTIVE						PACKS SPORT e QUADRIFOGLIO VERDE		
	Tecido Sprint	Pele (opc. 211)	Pele (opc. 211)	Tecido Competizione	Tecido Competizione	Pele (opc. 211)	Pele (opc. 211)	Pele (opc. 727)	Pele (opc. 727)	Pele - Tecido	Pele (opc. 212)	Pele (opc. 212)
Cor da faixa/central	Preto	Preto	Couro	Preto	Preto/Cinza	Preto	Couro	Vermelho	Preto	Preto/Preto	Preto	Vermelho
Tratamento	Colmeia	Central entrançado	Central entrançado	Com costuras cinzentas	Com costuras pretas	Central entrançado	Central entrançado	Central canelado	Central canelado	Misto pele tecido e microfibra	Central canelado	Central canelado
Código dos estofos	298	402	495	168	125	408	465	401	423	323	923	901
VOLANTE	Pele sintética	Pele sintética	Pele sintética	Pele	Pele	Pele	Pele	Pele	Pele	Pele	Pele	Pele
Moldura do volante	Cinza Chrome Shine	Cinza Chrome Shine	Cinza Chrome Shine	Preto opaco	Preto opaco	Preto opaco	Preto opaco	Preto opaco	Preto opaco	Preto opaco	Preto opaco	Preto opaco
FAIXA DO TABLIER	Cinza Chrome Shine	Cinza Chrome Shine	Cinza Chrome Shine	Cinza Magnésio	Cinza Magnésio	Cinza Magnésio	Cinza Magnésio	Cinza Magnésio	Cinza Magnésio	Alumínio escovado escuro	Alumínio escovado escuro	Alumínio escovado escuro
PASTEL												
601 Preto	•	•	•	•	•	•	•	•	•	•	•	•
PASTEL EXTRA-SÉRIE												
296 Branco Ghiaccio (opc. 5B2)	•	•	•	•	•	•	•	•	•	•	•	•
289 Vermelho Alfa (opc. 5B2)	•	•	•	•	•	•	•	–	•	•	•	–
MICALIZADO												
805 Preto Etna (opc. 58B)	•	•	•	•	•	•	•	•	•	•	•	•
TRICAMADA												
134 Vermelho 8C Competizione (opc. 270)	•	•	•	•	•	•	•	•	•	•	•	•
METALIZADO												
106 Vermelho (opc. 5DT)	•	•	•	•	•	•	•	–	•	•	•	–
318 Cinza Magnésio (opc. 210)	•	•	•	•	•	•	•	•	•	•	•	•
319 Cinza Antracite (opc. 210)	•	•	•	•	•	•	•	•	•	•	•	•
466 Azul Profundo (opc. 210)	•	•	•	•	–	•	•	•	•	•	•	•
620 Cinza Alfa (opc. 210)	•	•	•	•	•	•	•	•	•	•	•	•
805 Preto Etna (opc. 58B)	•	•	•	•	•	•	•	•	•	•	•	•

• Combinação aconselhada – Combinação não disponível

